

# MANUALE D'INSTALLAZIONE USO E MANUTENZIONE

---

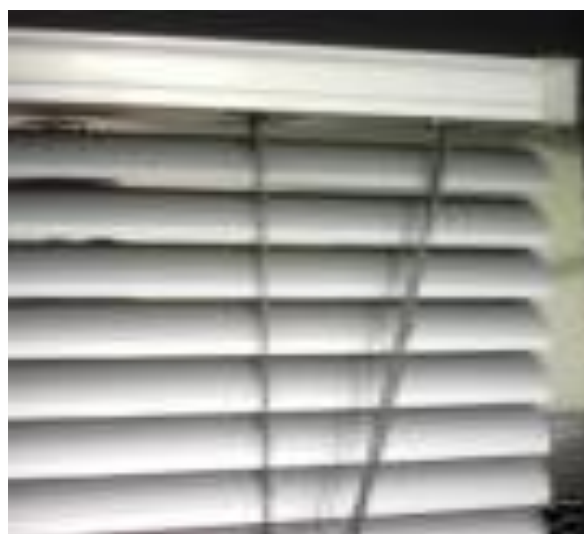
Prodotti: Tende alla veneziana

[edizione:1/2012]

## MANUALE DI INSTALLAZIONE – USO – MANUTENZIONE DI TENDE ALLA VENEZIANA

### AVVERTENZE:

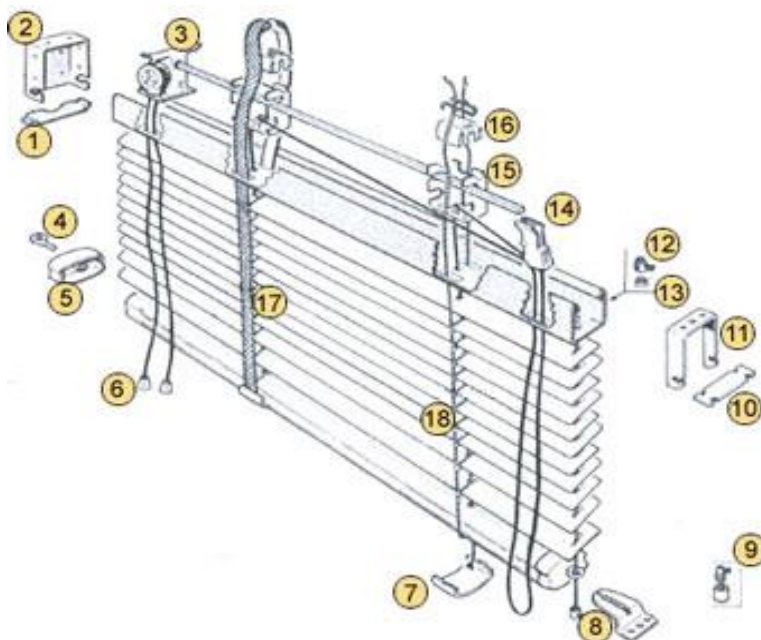
1. Gli Avvolgibili e le Veneziane FALPE sono conformi alle vigenti normative europee in tema di chiusure oscuranti esterne; rispondono infatti ai requisiti prestazionali e di sicurezza disciplinati e richiesti dalla norma europea armonizzata UNI EN 13659, elaborata dal Comitato Tecnico TC 33 del CEN.
2. Prima di installare gli avvolgibili o le veneziane FALPE leggere attentamente il manuale di installazione, uso e manutenzione.
3. Gli avvolgibili e le veneziane sono sistemi oscuranti e devono essere utilizzati esclusivamente per questo scopo, l'accessoristica a corredo deve altresì essere utilizzata esclusivamente per consentire il funzionamento degli avvolgibili e delle veneziane stesse.
4. Usare gli avvolgibili o le veneziane soltanto per usi propri, come descritto nel manuale, e non per usi impropri o proibiti come il sollevamento di materiale e/o cose
5. **CONSERVARE SEMPRE QUESTE ISTRUZIONI.**



## DESCRIZIONE COMPONENTI:

Gli accessori necessari al normale funzionamento delle veneziane da 35mm. e 50 mm. sono:

1. Traversino
2. Scatoletta
3. Orientatore
4. Piolo
5. Tappo
6. Nappina
7. Ferma nastro
8. Squadretta ferma guida
9. Bussolotto a terra
10. Traversino
11. Cavallotto
12. Bussoletta
13. Molla
14. Fermacorde
15. Supporto
16. Rocchetto
17. Nastro fettuccia (solo 50 mm)
18. Terilene



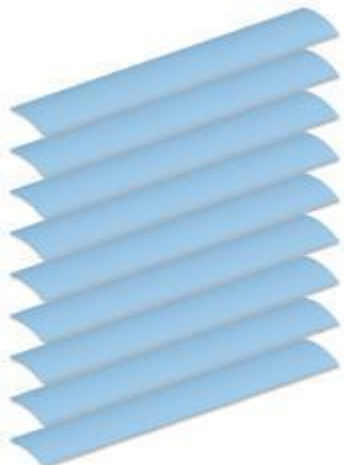


## DESCRIZIONI TECNICHE E INFORMATIVE GENERALI:

### **La veneziana da esterni FALPE Le offre i seguenti vantaggi:**

- efficace protezione dal sole e dalle intemperie
- continua regolazione della luce (oscuramento)
- protezione dagli sguardi indiscreti
- regolazione del clima dell'ambiente
- protezione dal vento
- alta facilità di impiego
- alta stabilità al vento grazie ad un fissaggio stabile
- lamelle durevoli e stabili
- manovrabilità morbida e decisa
- le nostre veneziane hanno il nastro a scaletta in terilene, un materiale resistente ai raggi UV del sole
- una tenda alla veneziana protegge dal sole e dagli sguardi indiscreti. Nel caso Lei abbia la sensazione che qualcuno possa guardare nella Sua stanza attraverso le lamelle inclinate, non deve far altro che chiudere le lamelle ed i curiosi resteranno con tanto di naso .....

### **Larghezze delle lamelle.**



Le lamelle sono a disposizione con una larghezza die **16, 25, 50 mm.**



**Tipi di comando:**

**Comando normale= C/N**



**Comando sinistro= C/SX**



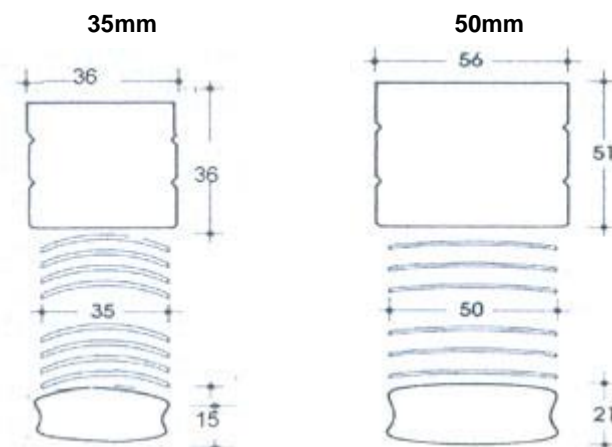
**Comando invertito=C/I**



**Comando destro=C/DX**



**Tipi di comando Ingombri e dimensioni:**



Tenda alla veneziana da interni a sospensione libera.  
**Montaggio a parete.**



## PREPARAZIONE ALL'INSTALLAZIONE:

Una volta che la veneziana è stata tolta dall'imballo, deve essere maneggiata con cura per non graffiarne la superficie. Va ricordato sempre di controllare che le misure corrispondano.

Non appoggiare la veneziana obliquamente per non danneggiare le lamelle.

Se la larghezza della veneziana è considerevole, si consiglia di effettuare la manovra di installazione in 2 persone.

### ▪ EX - NOVO

E' necessario, per procedere all'installazione delle veneziane, che gli accessori siano già stati installati. Nello specifico è necessario che:

1. siano stati attaccati i supporti (scatolette o cavallotti) che dovranno poi sorreggere la veneziana.
2. qualora si sia prevista una mantovana in lamiera a protezione delle veneziane è necessario che anch'essa sia stata attaccata.

### ▪ RISTRUTTURAZIONE

Se anziché un lavoro ex-novo, si trattasse di una ristrutturazione è necessario, per procedere all'installazione degli avvolgibili nuovi, che:

1. siano state rimosse le vecchie veneziane.
2. si sia verificato lo stato dei supporti (scatolette o cavallotti) esistenti in maniera tale da poter comprendere se sia necessario sostituirli oppure se possono essere ancora utilizzati (nel caso in cui vengano mantenuti i supporti esistenti prestare particolare attenzione alla loro capacità di tenuta, stringendo nel caso le viti, in maniera tale che non si verifichi un loro distaccamento).
3. si effettui una verifica di tutte le componenti esistenti e in particolare della loro funzionalità, procedendo quindi alla sostituzione delle parti usurate che non assicurano più un corretto funzionamento con nuove componenti.

Una volta che gli accessori sono stati installati, controllati e, ove necessario, sostituiti correttamente e le altre opere murarie sono state ultimate, si può procedere all'installazione degli avvolgibili da parte dell'impresa esecutrice dei lavori, oppure da parte dell'impresa fornitrice degli avvolgibili.



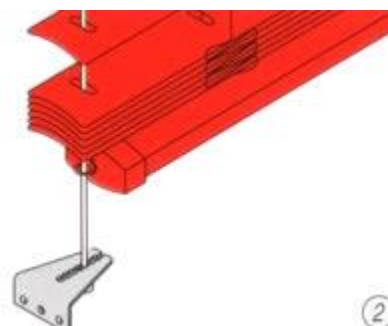
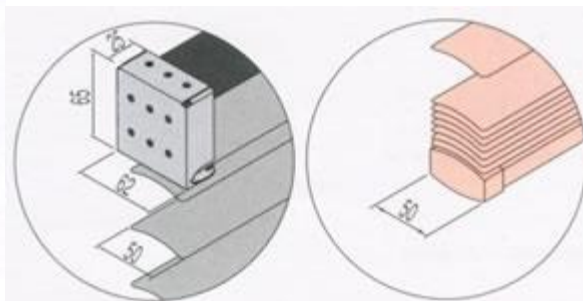
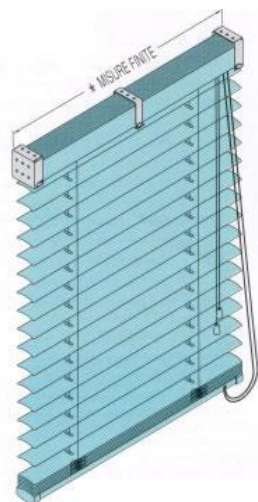
## INSTALLAZIONE ED USO:

Per l'installazione, rivolgersi sempre a personale qualificato.

Si procede come segue:

1. inserire le veneziane nei supporti (scatolette o cavallotti) prestando attenzione che gli stessi non coincidano con le corde o con il terilene.
2. inserire quindi il traversino nei supporti prestando attenzione che si infili precisamente nelle apposite scanalature.
3. a questo punto, dopo aver verificato la tenuta della veneziana nei supporti, abbassarla totalmente per poter controllare la posizione delle guide laterali (ove previste).
4. attaccare quindi i ferma guide (squadrette ferma guide o bussolotti a terra) prestando attenzione che la veneziana rimanga diritta.
5. a questo punto agganciare le guide agli appositi ferma guide, accorciando se necessario la lunghezza delle stesse e stringendo poi la vite delle bussolette.
6. verificare infine che la veneziana funzioni in maniera corretta (alzandola e abbassandola) e verificare inoltre che l'orientatore orienti le lamelle in maniera corretta.

L'AZIENDA DECLINA OGNI RESPONSABILITA' PER INSTALLAZIONI EFFETTUATE CON MATERIALE NON IDONEO O NON COME DA ISTRUZIONI.





## MANUTENZIONE E RIPARAZIONE:

Per farsi che le veneziane durino nel tempo e mantengano l'aspetto esteriore originario, è assolutamente necessario provvedere ad una corretta e costante manutenzione e pulizia. Una manutenzione regolare ed accurata è essenziale per la sicurezza e per mantenere un elevato livello di funzionamento, perciò vi consigliamo di far verificare al nostro centro assistenza con intervalli regolari il funzionamento corretto e regolare di tutte le componenti.

A tal fine Vi forniamo alcuni semplici consigli per mantenere sempre ben funzionanti le Vostre veneziane FALPE:

- mantenere ben puliti da polvere, sassi, cemento o altro, il cassonetto in modo da impedire che si vadano ad sporcarsi i meccanismi per il funzionamento.
- togliere lo sporco dalle lamelle, chiudendole e spolverandole con un piumino, una spazzola morbida o un panno umido; per lo sporco più resistente è consigliabile usare un panno umido o un aspirapolvere a bassa potenza (lo strato di polvere infatti nel tempo non fa altro che provocare danni alla vernice della veneziana).
- lubrificare moderatamente, dopo aver accuratamente pulito, l'orientatore e gli altri meccanismi di orientamento, solo con olio spray
- non utilizzare mai grasso! in quanto si verrebbero a creare grumi di polvere o altro che renderebbero più difficoltoso il corretto funzionamento delle veneziane
- inoltre quando si installano veneziane in zone vicino al mare è sempre bene pulire spesso le lamelle con appositi prodotti meglio ancora se si utilizzano appositi protettivi spray trasparenti al silicone in modo da fare scivolare la salsedine.
- per la pulizia interna ed esterna delle Vostre veneziane FALPE non utilizzare mai prodotti abrasivi, solventi o detersivi particolarmente aggressivi! Un panno imbevuto con un semplice detersivo neutro o un po' di acqua è più che sufficiente.
- se durante lavori di verniciatura alcune gocce di vernice dovessero cadere sulle lamelle, provveda immediatamente a toglierle per mezzo di uno straccio umido !
- controllare lo stato di usura delle corde e delle guide laterali.
- utilizzare sempre e solo pezzi di ricambio FALPE, pezzi di ricambio prodotti da altri fabbricanti potrebbero adattarsi male e causare danni

In particolare per mantenere la Vostra veneziana perfettamente funzionante e con l'aspetto esteriore di quando l'avete comprata Vi consigliamo caldamente di portarla presso il nostro centro assistenza per una revisione generale e per la pulitura delle lamelle, che verrà effettuata con macchinari specifici; solo grazie ad una manutenzione ripetuta (almeno con frequenza annuale) ed accurata potrete avere la Vostra veneziana sempre in ottime condizioni.

Per ragioni di sicurezza, per ogni tipo di riparazione Vi consigliamo di rivolgerVi sempre al nostro SERVIZIO ASSISTENZA.

Infatti le riparazioni, anche quelle che potrebbero sembrare più banali, richiedono competenze e attrezzature adeguate, nonché rappresentano operazioni impegnative, tali da richiedere l'intervento di un centro assistenza specializzato, soprattutto per ragioni di sicurezza.





## PERICOLI GENERICI:

- maneggiare la veneziana con guanti da lavoro, è possibile tagliarsi
- non appoggiarsi all'avvolgibile, in quanto non prevista la funzione anticaduta, come contenimento di persone/oggetti.
- i materiali usati per la realizzazione degli avvolgibili non vanno ingeriti né vanno inalati fumi derivanti in caso di incendio.
- se la veneziana risulta bloccata NON forzare la manovra ma contattare il personale che ha installato la veneziana
- fare attenzione che i comandi non interferiscano con ante e/o maniglie, per evitare schiacciamenti o rotture degli stessi.
- non è previsto che la veneziana resista alla caduta di oggetti dall'alto.
- non è previsto l'utilizzo per appendere oggetti di qualsiasi genere
- attenzione a non sporgersi, la manovra della veneziana non può essere effettuata da bambini.
- in caso di vento alzare completamente la veneziana.
- manovrando la veneziana sia in salita che in discesa accertarsi di eventuali situazioni di pericolo a persone o cose; azionare la veneziana solo quando si è sicuri che non vi siano persone e/o oggetti nella traiettoria di movimento delle parti mobili

## SMALTIMENTO:

Al termine della vita funzionale delle veneziane, possono essere smaltite, senza particolari problemi presso la discarica del comune di residenza oppure rivolgendosi all'azienda fornitrice.



**REGISTRO DI MANUTENZIONE E RIPARAZIONE:**

DATA	DESCRIZIONE INTERVENTO	FIRMA

**REGISTRO DI MANUTENZIONE E RIPARAZIONE:**

DATA	DESCRIZIONE INTERVENTO	FIRMA

## FALPE srl

Via IV Novembre, 2  
22036 ERBA  
tel. 031 641325  
fax 031 643414

Divisione Manutenzione e Assistenza Tecnica  
info@falpe.it  
www.falpe.it

[edizione:1/2012]

